

JIBBI 1250

CRAWLER TELESCOPIC BOOM

SOSEQUIPMENT

VENTE | LOCATION | SERVICE | TRANSPORT
1-833-360-3330 | INFO@SOSEQUIPMENT.CA



1250 EVO
1250 LTH
1250 ELC

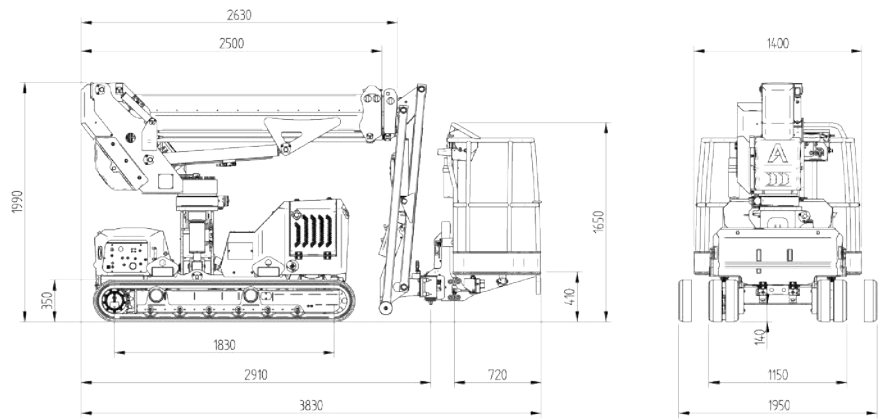


ALMACRAWLER

JIBBI 1250

Nacelle à chenilles auto-nivelante avec bras télescopique

Plataforma de orugas autonivelante con brazo telescópico



Brevets en cours d'approbation

Performance de travail dynamique (DWP by Almac)

Châssis de roulement intégré par un nouveau Système de verrouillage sécurisé

Patentes en aprobación

DynamicWork Performance (DWP por Almac)

Carro inferior integrado con el nuevo Safe-lockSystem



Console à distance par câble AUTEC
Consola remota con cable AUTEC



12,20 m

HAUTEUR DE TRAVAIL
ALTURA DE TRABAJO

+/-70°

ROTATION PANIER
GIRO DE CESTA

220°

ROTATION TOURELLE
GIRO DE TORRETA

IDS

INTEGRATED DRIVE SYSTEM
UTILISATION D'UN SEUL JOYSTICK
USANDO UN SOLO JOYSTICK

**DYNAMIC
LEVELLING**

15° LONGITUDINAL
15° LATERAL

Nivellement mixte des pentes
Nivelación de pendientes mixtas

PATENT PENDING

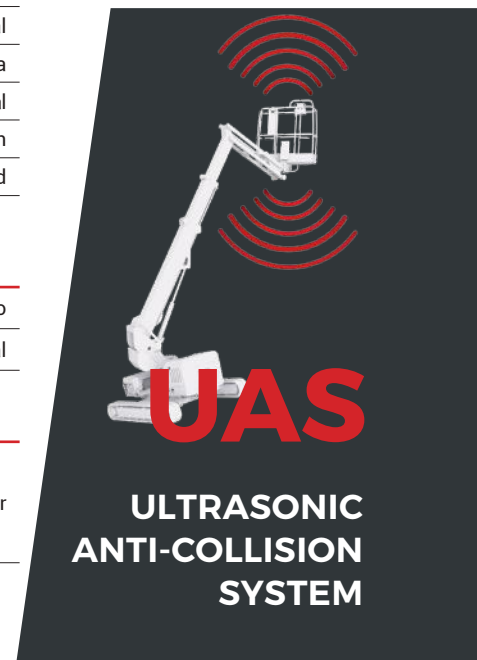
Données techniques	JIBBI 1250	Datos técnicos
Hauteur maximale de travail	12,2 m	Altura máxima de trabajo
Hauteur max. plan de piétement nacelle	10,2 m	Altura máxima del suelo de la plataforma
Hauteur de translation	8,0 m	Altura de traslación
Portée max (charge 80 kg)	7,0 m	Alcance máximo (carga 80 kg)
Portée max (charge 230 kg)	5,4 m	Alcance máximo (carga 230 kg)
Angle de rotation de la tourelle	+/- 110°	Ángulo de rotación de la torreta
Dimension du panier	1,4 x 0,7 m	Dimensione cesta
Angle de rotation nacelle	+/- 70°	Capacidad máxima
Capacité maximum	230 kg	Capacidad máxima de la plataforma
Longueur en position repliée (avec panier détachée)	3,8 (3,0) m	Longitud en posición de anclado (con cesta separada)
Largeur min. en position repliée	1,15 m	Anchura mínima en posición replegada
Largeur de fonctionnement	1,95 m	Anchura máxima de trabajo
Hauteur min. en position repliée	1,99 m	Anchura mínima en posición cerrada
Nivellement longitudinal	+/- 15°	Nivelación longitudinal
Nivellement latéral	+/- 15°	Nivelación lateral
Rampe maximale	25°	Gradeabilidad máxima
Rampe latérale maximale	25°	Gradeabilidad lateral
Vitesse de translation	2,5 km/h	Velocidad de traslación
Vitesse de sécurité	0,3 km/h	Velocidad de seguridad

Poids	EVO	LTH	ELC	Pesos
Charge de trafic	3,86 kN/m2	3,89 kN/m2	4,82 kN/m2	Carga de tráfico
Poids total	2850 kg	2910 kg	3600 kg	Peso total

Puissance				Potencia
Moteur	3TNM68 -AS Yanmar engine (diesel) 14 kW - 19,2 Hp	Lithium battery pack 300Ah-48V DC 4 kW	Lead acid battery pack 420Ah-48V DC 4 kW	Motor

Sur demande - Bajo pedido

- **Télécommande radio**
Mando a distancia por radio
- **Chenilles anti-traces**
Orugas que no dejan huella
- **Pompe électrique 220V 2,2kW**
Bomba eléctrica 220V 2,2kW
- **Kit de treuil 200kg**
Kit cabrestante 200kg
- **Lubrifiant arctique pour climat froid**
Lubricante ártico para clima frío
- **Système Ultrasonore Anti-collision**
Sistema Anticolisión Ultrasónico



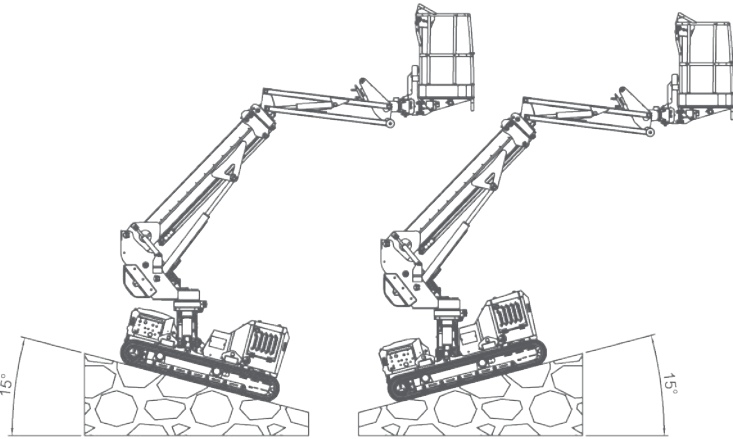
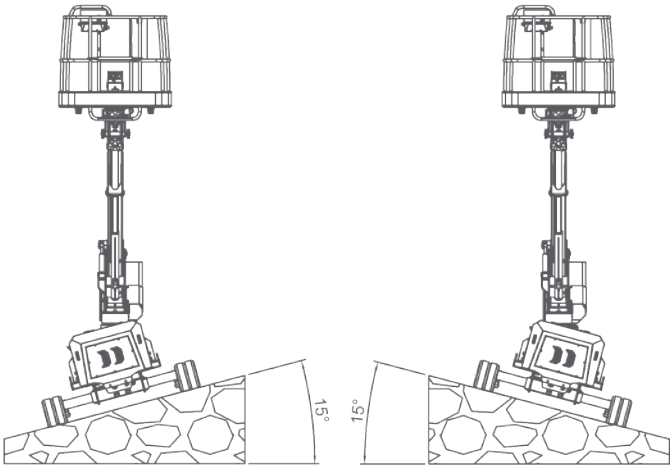
KIT DE TREUIL 200 KG
KIT CABRESTANTE 200 KG

NACELLE AMOVIBLE
PLATAFORMA EXTRAÍBLE

ALMACRAWLER

JIBBI 1250

12.2 m	230 kg	$\pm 15^\circ$	2.5 km/h	$\pm 15^\circ$
MAX T.H.	CAPACITÉ	LONG. NIVEAU	VITESSE	LATÉR. NIVEAU
MÁX A.T.	CAPACIDAD	NIV. LONG.	VELOCIDAD	NIV. LAT.



Simplifier et centraliser la gestion de toutes les activités après-vente, l'achat de pièces de rechange et les procédures de garantie.

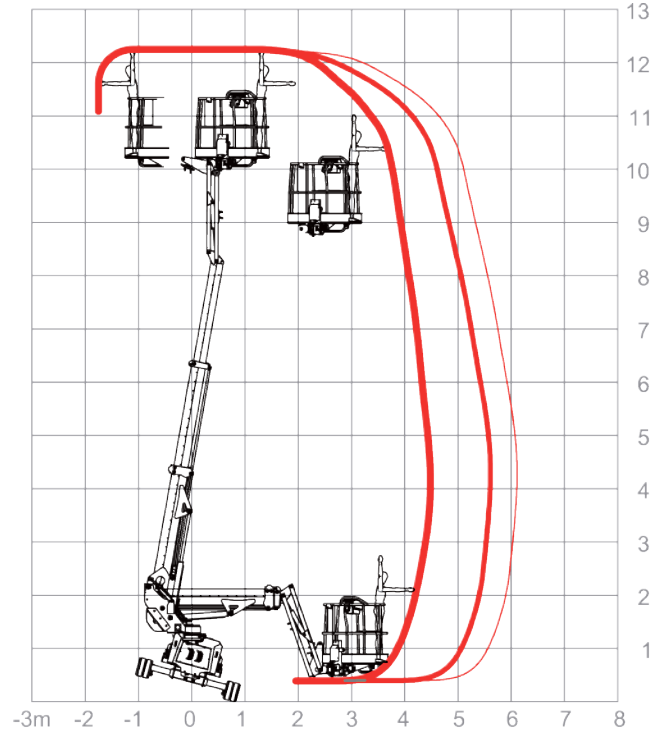
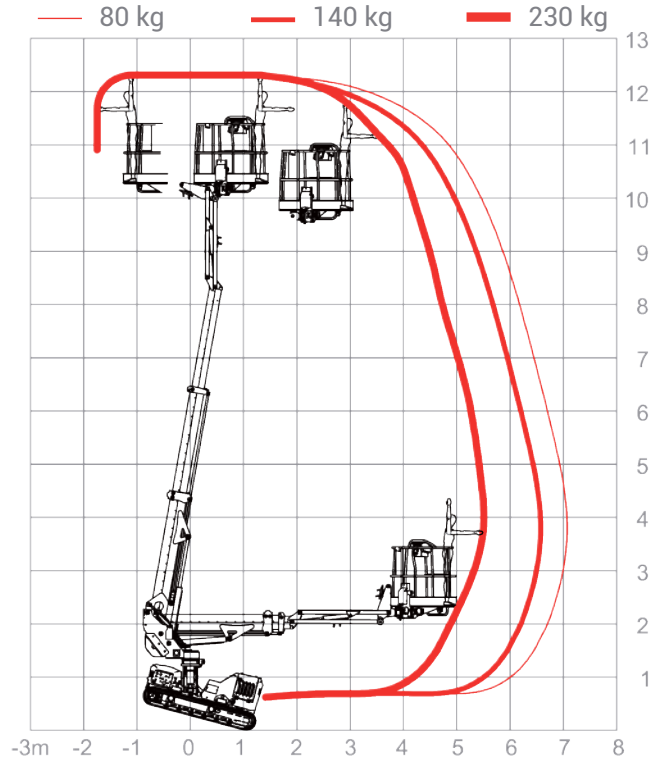
Fournir un accès 24/7 à tous les documents et outils pour la gestion quotidienne.

Gérer tous vos produits ALMAC dans un seul portail en ligne.

Simplificar y centralizar la gestión de todas las actividades post venta, la compra de piezas de repuesto y los procedimientos de garantía.

Acceso 24/7 a todos los documentos técnicos y herramientas para la gestión diaria.

Gestionar todos sus productos ALMAC en un único portal en línea.



Via Caduti sul Lavoro 1
46019 Viadana (MN) - ITALY
+39 0375 83 35 27
info@almac-italia.com

Rev.02

MYALMAC
CONTROL
PANEL

SOSEQUIMENT
VENTE | LOCATION | SERVICE | TRANSPORT
1-833-360-3330 | INFO@SOSEQUIMENT.CA

ALMACRAWLER

ALL DATA REPORTED IN THIS CATALOGUE ARE NOT BINDING. ALMAC SRL RESERVES THE RIGHT TO CHANGE SPECIFICATIONS WITHOUT PRIOR NOTICE.